

Code NAF : 8610Z

Activités hospitalières



En 2017, les changements de règles pour le calcul des effectifs et des heures travaillées induits par la mise en œuvre de la DSN créent une rupture dans les séries statistiques.

Synthèse 2017 et évolutions depuis 2013

	nombre	évolution 2017/2016	
Accidents de travail	13 203	0,3%	→
Indice de fréquence	48,1	5,2%	↗
Accidents de trajet	1 848	-3,1%	→
Maladies professionnelles	871	0,7%	→
Nombre de salariés	274 335	-4,6%	↓

Détail par risque

Accidents de travail	2013	2014	2015	2016	2017
Nombre d'Acc. de travail en 1er régl. :	11 897	12 657	13 120	13 160	13 203
Nombre de salariés	279 419	281 031	282 895	287 707	274 335
Nombre de nouvelles IP :	700	697	660	627	667
Nombre de décès :	1	1	1	1	2
Nombre de journées perdues :	799 484	860 733	890 417	944 642	989 881
Indice de fréquence :	42,6	45,0	46,4	45,7	48,1

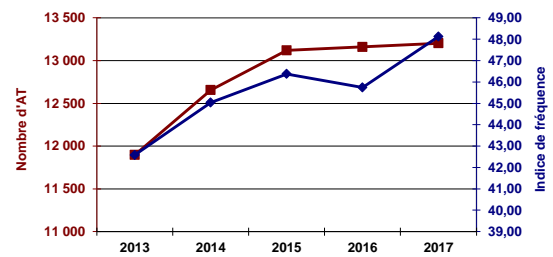
Accidents de trajet	2013	2014	2015	2016	2017
Nombre d' Acc. de trajet en 1er régl. :	1 875	1 730	1 735	1 908	1 848
Nombre de nouvelles IP :	137	142	148	113	137
Nombre de décès :	0	3	2	1	2
Nombre de journées perdues :	116 362	113 311	112 978	124 047	126 917

Maladies professionnelles	2013	2014	2015	2016	2017
Nombre de MP en 1er régl. :	843	821	786	865	871
Nombre de nouvelles IP :	437	355	314	404	362
Nombre de décès :	0	0	0	0	0
Nombre de journées perdues :	172 954	168 251	180 755	185 942	198 825

N.B. : Périmètre actuel des CTN.

Accidents du travail

Evolution du nombre et de la fréquence des accidents de travail

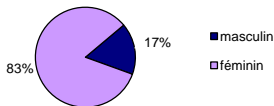


Principales maladies professionnelles

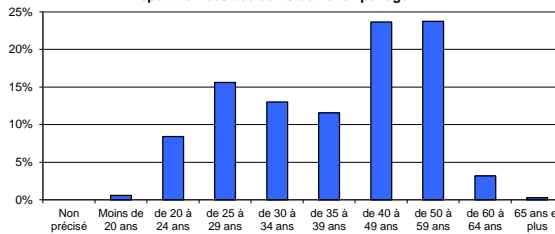
Code tableau	Libellé du tableau	Nb MP	%	Nb 2016
057A	Affections périarticulaires	741	85%	733
098A	Aff. Rachis lombaire/manutention charges lourdes	75	9%	60
Autres	Alinéa 4	15	2%	14
076A	maladies nosocomiales	12	1%	24
040A	bacille tuberculeux	8	1%	16
	Autres MP	20	2%	18

Salariés concernés par les accidents du travail

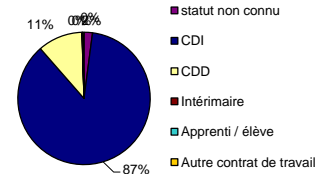
Répartition des accidents de travail par sexe



Répartition des accidents de travail par âge

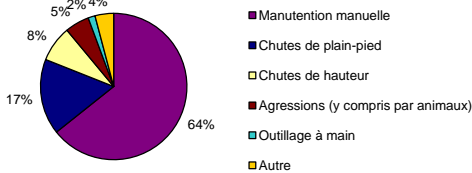


Répartition des AT suivant le statut professionnel de la victime



Circonstances des accidents du travail

Répartition des AT suivant le risque à l'origine de l'accident



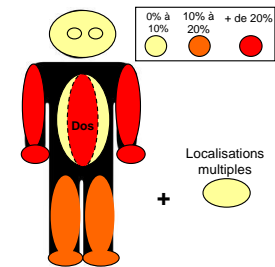
Répartition suivant le risque à l'origine de l'accident (ordre décroissant)

Risque	%
Manutention manuelle	64%
Chutes de plain-pied	17%
Chutes de hauteur	8%
Agressions (y compris par animaux)	5%
Outillage à main	2%
Autre	4%

Lésions occasionnées par les accidents du travail

Répartition des AT selon le siège des lésions

Tête et cou, y compris yeux	7%
Membres supérieurs, y compris doigts et mains	27%
Torse et organes	2%
Dos	33%
Membres inférieurs	19%
Multiple endroits du corps affectés	7%
Inconnue ou non précisée	5%

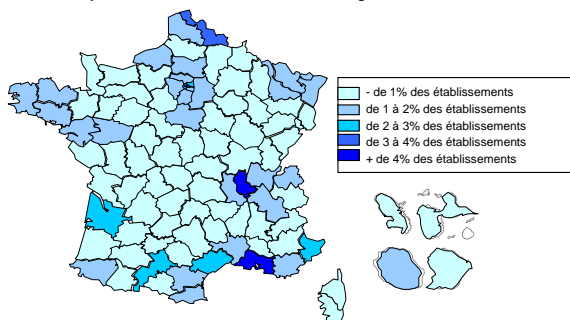


Répartition des AT selon la nature de lésion (ordre décroissant)

Nature de lésion	%
Traumatismes internes	34%
Commotions et traumatismes internes	13%
Chocs traumatiques	12%
Entorses et foulures	12%
Blessures superficielles	6%
Autre	23%

Entreprises concernées

Répartition des établissements de cette catégorie sur le territoire



Répartition des accidents de travail et des effectifs salariés par taille d'établissement (en 2017)

