

Synthèse 2017 et évolutions depuis 2013

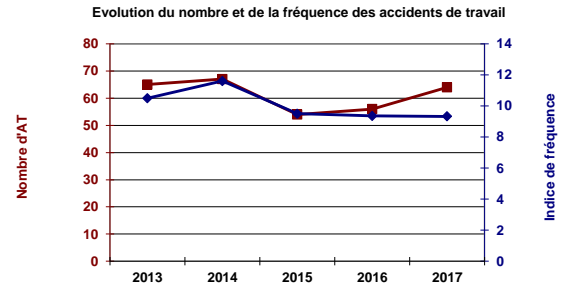
	nombre	évolution 2017/2016	
Accidents de travail	64	14,3%	↗
Indice de fréquence	9,3	-0,3%	→
Accidents de trajet	14	75,0%	↗
Maladies professionnelles	5	25,0%	↗
Nombre de salariés	6 862	14,6%	↗

Détail par risque

	2013	2014	2015	2016	2017
Accidents de travail					
Nombre d'Acc. de travail en 1er régl. :	65	67	54	56	64
Nombre de salariés	6 192	5 775	5 686	5 988	6 862
Nombre de nouvelles IP :	0	4	2	2	5
Nombre de décès :	0	0	0	0	0
Nombre de journées perdues :	2 032	2 264	2 412	2 775	3 314
Indice de fréquence :	10,5	11,6	9,5	9,4	9,3
Accidents de trajet					
Nombre d'Acc. de trajet en 1er régl. :	23	24	17	8	14
Nombre de nouvelles IP :	3	1	1	1	1
Nombre de décès :	0	0	0	0	0
Nombre de journées perdues :	764	850	1 071	534	375
Maladies professionnelles					
Nombre de MP en 1er régl. :	5	4	3	4	5
Nombre de nouvelles IP :	2	1	0	1	0
Nombre de décès :	0	0	0	0	0
Nombre de journées perdues :	221	204	77	396	375

N.B. : Périmètre actuel des CTN.

Accidents du travail

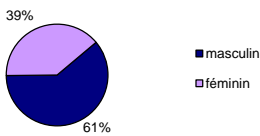


Principales maladies professionnelles

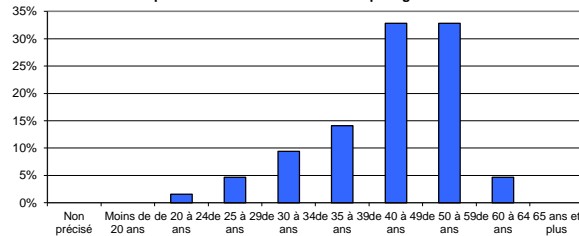
Code tableau	Libellé du tableau	Nb MP	%	Nb 2016
057A	Affections périarticulaires	4	80%	2
097A	Aff. Rachis lombaire/vibrations	1	20%	0
001A	plomb	0	0%	0
002A	mercure	0	0%	0
003A	tétrachloréthane	0	0%	0
	Autres MP	0	0%	2

Salariés concernés par les accidents du travail

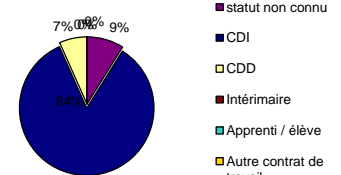
Répartition des accidents de travail par sexe



Répartition des accidents de travail par âge

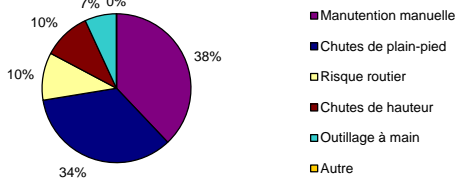


Répartition des AT suivant le statut professionnel de la victime



Circonstances des accidents du travail

Répartition des AT suivant le risque à l'origine de l'accident

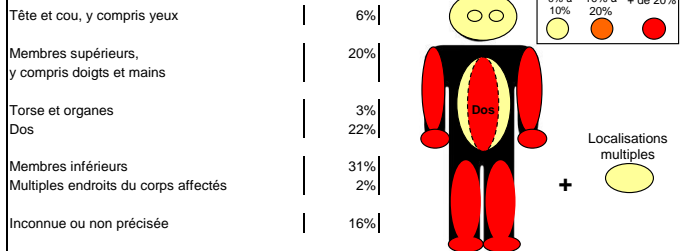


Répartition suivant le risque à l'origine de l'accident (ordre décroissant)

Risque	%
Manutention manuelle	38%
Chutes de plain-pied	34%
Risque routier	10%
Chutes de hauteur	10%
Outillage à main	7%
Autre	0%

Lésions occasionnées par les accidents du travail

Répartition des AT selon le siège des lésions

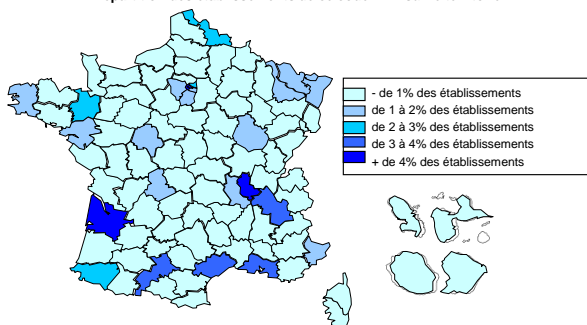


Répartition des AT selon la nature de lésion (ordre décroissant)

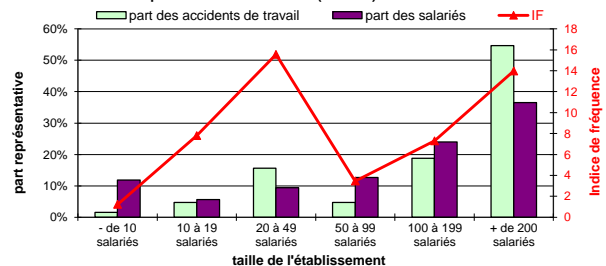
Nature de lésion	%
Traumatismes internes	25%
Entorses et foulures	20%
Commotions et traumatismes internes	14%
Nature inconnue ou non précisée	11%
Blessures superficielles	8%
Autre	22%

Entreprises concernées

Répartition des établissements de ce code NAF sur le territoire



Répartition des accidents de travail et des effectifs salariés par taille d'établissement (en 2017)



Nombre de salariés :

6 862

Indice de fréquence :

9,3

Nombre d'accidents de travail en premier règlement :

64

Taux de fréquence :

5,3

dont avec au moins 4 jours d'arrêt :

57

Taux de gravité :

0,3

Nombre de nouvelles incapacités permanentes :

5

Indice de gravité :

2,3

Nombre de décès :

0

Nombre d'établissements :

468

Nombre de journées perdues :

3 314

REPARTITION SUIVANT L'AGE DE LA VICTIME				REPARTITION SUIVANT LE LIEU DE L'ACCIDENT ⁽¹⁾					
	Nombre d'AT en 1er régl.	Nombre de nouvelles IP	Nombre de décès	Nombre de journées perdues		Nombre d'AT en 1er régl.	Nombre de nouvelles IP	Nombre de décès	Nombre de journées perdues
1 Non précisé	0	0	0	0	1 Non précisé	2	0	0	33
2 Moins de 20 ans	0	0	0	0	2 lieu de travail habituel	17	2	0	901
3 de 20 à 24 ans	1	0	0	2	3 lieu de travail occasionnel	23	1	0	1 276
4 de 25 à 29 ans	3	1	0	280	4 lieu du repas	0	0	0	0
5 de 30 à 34 ans	6	1	0	599	7 au cours d'un déplacement pour l'employeur	3	1	0	176
6 de 35 à 39 ans	9	1	0	466	8 Non codés	12	1	0	928
7 de 40 à 49 ans	21	1	0	369	REPARTITION SUIVANT LE TYPE DE LIEU DE L'ACCIDENT ⁽¹⁾				
8 de 50 à 59 ans	21	1	0	1 536	1 Site industriel	3	0	0	72
9 de 60 à 64 ans	3	0	0	62	2 Chantier, construction, carrière, mine à ciel ouvert	14	0	0	700
10 65 ans et plus	0	0	0	0	3 Lieu pour agriculture, élevage, pisciculture, zone forest.	1	0	0	5
REPARTITION SUIVANT LE SEXE DE LA VICTIME					4 Lieu d'activité tertiaire, bureau, divertissement, divers	4	0	0	132
1 masculin	39	3	0	2 214	5 Établissement de soins	1	0	0	14
2 féminin	25	2	0	1 100	6 Lieu public	6	2	0	502
REPARTITION SUIVANT LA QUALIFICATION PROFESSIONNELLE					7 Domicile	0	0	0	0
1 Non précisé	10	0	0	270	8 Lieu d'activité sportive	0	0	0	0
2 Cadres, techniciens, a.m.	15	3	0	1 606	9 En l'air, en hauteur - à l'exclusion des chantiers	0	0	0	0
3 Employés	19	0	0	718	10 Sous terre - à l'exclusion des chantiers	0	0	0	0
4 Apprentis	0	0	0	0	11 Sur l'eau - à l'exclusion des chantiers	0	0	0	0
5 Elèves	0	0	0	0	12 En milieu hyperbare - à l'exclusion des chantiers	0	0	0	0
6 Ouvriers non qualifiés	2	0	0	143	13 Autre ou sans information	16	2	0	961
7 Ouvriers qualifiés	1	1	0	81	14 Non codés	12	1	0	928
8 Divers	0	0	0	0	REPARTITION SUIVANT LA DEVIATION ⁽¹⁾				
9 Non codés	17	1	0	496	1 Problème électrique, explosion, feu	0	0	0	282
REPARTITION SUIVANT LA NATURE DES LESIONS					2 Débordement, renversement, fuite, etc.	1	0	0	5
1 Nature inconnue ou non précisée	7	0	0	725	3 éclatement, glissade, chute, etc. d'agent matériel	3	0	0	78
2 Blessures superficielles	5	0	0	330	4 Perte de contrôle	6	1	0	213
3 Plaies ouvertes	1	0	0	18	5 Glissade ou trébuchement avec chute	9	2	0	892
4 Autres plaies et blessures superficielles	0	0	0	0	6 Mouvement corps sans contrainte	7	1	0	193
5 Fractures fermées	4	1	0	547	7 Mouvement corps avec contrainte	15	0	0	500
6 Fractures ouvertes	0	0	0	0	8 Surprise, violence, agression, menace, etc.	1	0	0	29
7 Autres fractures osseuses	0	1	0	0	9 Autre ou sans information	3	0	0	194
8 Luxations et sub-luxations	1	0	0	10	Non codés	12	1	0	928
9 Entorses et foulures	13	1	0	829	REPARTITION SUIVANT L'AGENT MATERIEL DE LA DEVIATION ⁽¹⁾				
10 Autres luxations, entorses, foulures	0	0	0	0	1 Bâtiments, surfaces à niveau	10	3	0	971
11 Amputations traumatiques	0	0	0	0	2 Bâtiments, constructions, surfaces hauteur	3	0	0	199
12 Commotions et traumatismes internes	9	0	0	125	3 Bâtiments, constructions, surfaces profondeur	1	0	0	173
13 Traumatismes internes	16	0	0	442	4 Dispositifs de distribution de matière	0	0	0	0
14 Autres commotions, traumatismes internes	1	0	0	9	5 Moteurs, dispositifs transmis./stockage énergie	0	0	0	0
15 Brûlures (thermiques)	0	0	0	0	6 Outils à main non motorisés	2	0	0	31
16 Brûlures chimiques (corrosions)	0	0	0	0	7 Outils mécaniques tenus main	0	0	0	0
17 Gelures	0	0	0	0	8 Outils à main, sans précision sur motorisation	0	0	0	0
18 Autres brûlures et gelures	0	0	0	0	9 Machines, équipements portables ou mobiles	0	0	0	0
19 Empoisonnements aigus	0	0	0	0	10 Machines et équipements fixes	0	0	0	0
20 Infections aiguës	0	0	0	0	11 Dispositifs convoyage, transport, stockage	1	0	0	13
21 Autres empoisonnements, infections	0	0	0	0	12 Véhicules terrestres	3	1	0	174
22 Asphyxies	0	0	0	0	13 Autres véhicules de transport	0	0	0	0
23 Noyades et submersions non mortelles	0	0	0	0	14 Matériaux, objets, produits, bris, poussières, etc.	7	0	0	96
24 Autres noyades et asphyxies	0	0	0	0	15 Substances chimiques, explosives, radioactives...	0	0	0	0
25 Perte auditive aiguë	0	0	0	0	16 Dispositifs et équipements de sécurité	0	0	0	0
26 Effets de la pression (barotrauma)	0	0	0	0	17 Equipements bureau, sport, armes, domestiques...	2	0	0	14
27 Autres effets bruit, vibrations et pression	0	0	0	0	18 Organismes vivants et êtres humains	0	0	0	2
28 Chaleur et coups de soleil	0	0	0	0	19 Déchets en vrac	0	0	0	0
29 Effets des radiations (non thermiques)	0	0	0	0	20 Phénomènes physiques, éléments naturels	0	0	0	0
30 Effets du froid	0	0	0	0	99 Autre ou sans information	16	0	0	713
31 Autres effets t°, lumière, radiations	0	0	0	0	Non codés	12	1	0	928
32 Chocs suite à agressions et menaces	0	0	0	0	REPARTITION SUIVANT L'ACTIVITE PHYSIQUE SPECIFIQUE ⁽¹⁾				
33 Chocs traumatiques	2	2	0	155	1 Opération de machine	0	0	0	0
34 Autres chocs	0	0	0	0	2 Travail avec des outils à main	2	0	0	313
35 Blessures multiples	1	0	0	13	3 Conduite/présence moyen de transport-manutention...	2	1	0	173
36 Autres blessures déterminées non classées	4	0	0	111	4 Manipulation d'objets	6	0	0	53
REPARTITION SUIVANT LE SIEGE DES LESIONS					5 Transport manuel	9	0	0	110
1 Localisation de la blessure non déterminée	7	0	0	725	6 Mouvement	19	2	0	1 179
2 Tête, sans autre spécification	2	0	0	30	7 Présence	5	0	0	178
3 Cou, dont colonne vertébrale et vertèbres du cou	2	0	0	17	9 Autre ou sans information	2	1	0	380
4 Dos, dont colonne vertébrale et vertèbres du dos	14	1	0	253	Non codés	12	1	0	928
5 Torse et organes, sans autre spécification	2	1	0	461	REPARTITION SUIVANT LA MODALITE DE LA BLESSURE ⁽¹⁾				
6 Membres supérieurs, sans autre spécification	13	1	0	524	1 Contact courant électrique, t°, substance dangereuse	0	0	0	282
7 Membres inférieurs, sans autre spécification	20	2	0	1 218	2 Noyade, ensevelissement, enveloppement	0	0	0	0
8 Ensemble du corps et endroits multiples	1	0	0	67	3 Écrasement mouvement vertical ou horizontal	12	2	0	880
9 Autres parties du corps blessées	3	0	0	19	4 Heurt par objet en mouvement	4	1	0	184
					5 Contact agent matériel coupant, pointu, etc.	1	0	0	17
					6 Coincement, écrasement, etc.	1	1	0	14
					7 Contrainte du corps, contrainte psychique	23	0	0	755
					8 Morsure, coup de pied, etc.	0	0	0	0
					9 Autre ou sans information	4	0	0	254
					Non codés	12	1	0	928

(1) Nombre d'AT avec un 1er règlement en 2017 et ayant eu au moins 4 jours d'arrêt en 2017