

Synthèse 2017 et évolutions depuis 2013

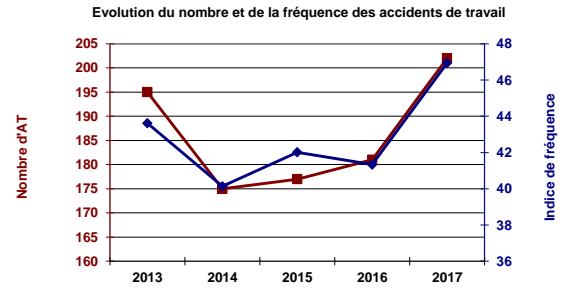
	nombre	évolution 2017/2016	
Accidents de travail	202	11,6%	↗
Indice de fréquence	46,9	13,5%	↗
Accidents de trajet	34	25,9%	↗
Maladies professionnelles	6	0,0%	→
Nombre de salariés	4 304	-1,7%	↘

Détail par risque

	2013	2014	2015	2016	2017
Accidents de travail					
Nombre d'Acc. de travail en 1er régl. :	195	175	177	181	202
Nombre de salariés :	4 471	4 360	4 213	4 379	4 304
Nombre de nouvelles IP :	10	17	14	11	8
Nombre de décès :	0	1	0	0	1
Nombre de journées perdues :	13 599	12 771	12 622	12 815	16 489
Indice de fréquence :	43,6	40,1	42,0	41,3	46,9
Accidents de trajet					
Nombre d'Acc. de trajet en 1er régl. :	16	16	25	27	34
Nombre de nouvelles IP :	2	1	3	1	1
Nombre de décès :	0	0	0	0	0
Nombre de journées perdues :	1 059	2 048	2 144	1 774	2 575
Maladies professionnelles					
Nombre de MP en 1er régl. :	8	6	8	6	6
Nombre de nouvelles IP :	0	1	2	3	3
Nombre de décès :	0	0	0	0	0
Nombre de journées perdues :	1 428	1 375	1 583	1 897	2 270

N.B. : Périmètre actuel des CTN.

Accidents du travail

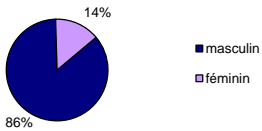


Principales maladies professionnelles

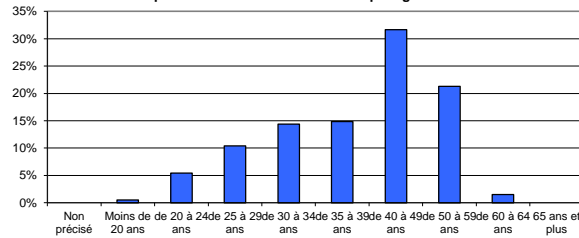
Code tableau	Libellé du tableau	Nb MP	%	Nb 2016
057A	Affections périarticulaires	4	67%	4
098A	Aff. Rachis lombaire/manutention charges lourdes	2	33%	1
001A	plomb	0	0%	0
002A	mercure	0	0%	0
003A	tétrachloréthane	0	0%	0
	Autres MP	0	0%	1

Salariés concernés par les accidents du travail

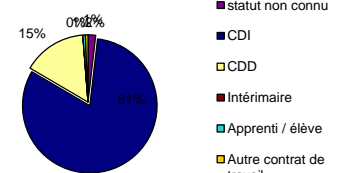
Répartition des accidents de travail par sexe



Répartition des accidents de travail par âge

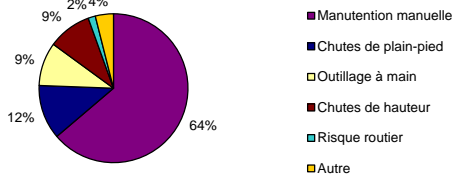


Répartition des AT suivant le statut professionnel de la victime



Circonstances des accidents du travail

Répartition des AT suivant le risque à l'origine de l'accident

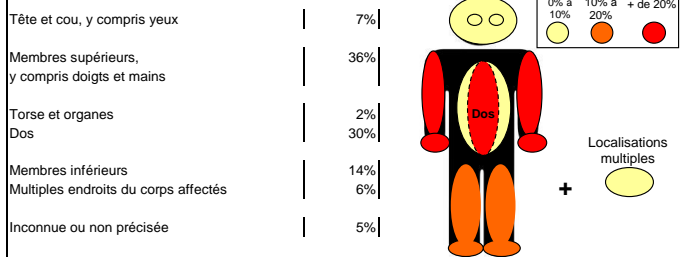


Répartition suivant le risque à l'origine de l'accident (ordre décroissant)

Risque	%
Manutention manuelle	64%
Chutes de plain-pied	12%
Outillage à main	9%
Chutes de hauteur	9%
Risque routier	2%
Autre	4%

Lésions occasionnées par les accidents du travail

Répartition des AT selon le siège des lésions

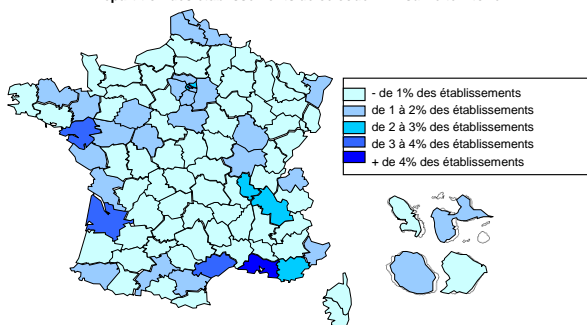


Répartition des AT selon la nature de lésion (ordre décroissant)

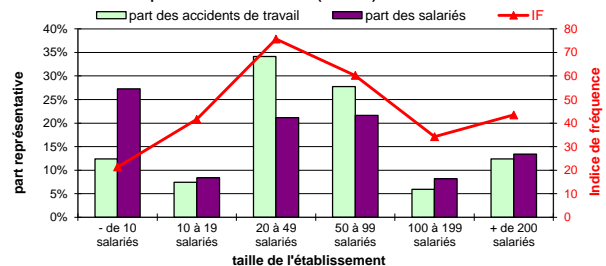
Nature de lésion	%
Traumatismes internes	29%
Commotions et traumatismes internes	14%
Plaies ouvertes	11%
Chocs traumatiques	11%
Entorses et foulures	7%
Autre	27%

Entreprises concernées

Répartition des établissements de ce code NAF sur le territoire



Répartition des accidents de travail et des effectifs salariés par taille d'établissement (en 2017)



Nombre de salariés :

4 304

Indice de fréquence :

46,9

Nombre d'accidents de travail en premier règlement :
dont avec au moins 4 jours d'arrêt :

202

Taux de fréquence :

29,4

180

Taux de gravité :

2,4

Nombre de nouvelles incapacités permanentes :

8

Indice de gravité :

37,5

Nombre de décès :

1

Nombre d'établissements :

615

Nombre de journées perdues :

16 489

REPARTITION SUIVANT L'AGE DE LA VICTIME					REPARTITION SUIVANT LE LIEU DE L'ACCIDENT ⁽¹⁾				
	Nombre d'AT en 1er régl.	Nombre de nouvelles IP	Nombre de décès	Nombre de journées perdues		Nombre d'AT en 1er régl.	Nombre de nouvelles IP	Nombre de décès	Nombre de journées perdues
1 Non précisé	0	0	0	0	1 Non précisé	1	0	0	371
2 Moins de 20 ans	1	0	0	35	2 lieu de travail habituel	73	2	0	5 960
3 de 20 à 24 ans	11	0	0	1 104	3 lieu de travail occasionnel	56	2	0	3 345
4 de 25 à 29 ans	21	1	0	1 214	4 lieu du repas	0	0	0	0
5 de 30 à 34 ans	29	0	0	1 516	7 au cours d'un déplacement pour l'employeur	33	4	1	2 911
6 de 35 à 39 ans	30	1	1	1 675	8 Non codés	17	0	0	3 902
7 de 40 à 49 ans	64	3	0	6 383	REPARTITION SUIVANT LE TYPE DE LIEU DE L'ACCIDENT ⁽¹⁾				
8 de 50 à 59 ans	43	3	0	4 261	1 Site industriel	55	1	0	3 334
9 de 60 à 64 ans	3	0	0	4 811	2 Chantier, construction, carrière, mine à ciel ouvert	19	1	0	1 395
10 65 ans et plus	0	0	0	301	3 Lieu pour agriculture, élevage, pisciculture, zone forest.	0	0	0	0
REPARTITION SUIVANT LE SEXE DE LA VICTIME					4 Lieu d'activité tertiaire, bureau, divertissement, divers	20	2	0	1 407
1 masculin	173	7	1	14 373	5 Établissement de soins	0	0	0	0
2 féminin	29	1	0	2 116	6 Lieu public	8	1	0	459
REPARTITION SUIVANT LA QUALIFICATION PROFESSIONNELLE					7 Domicile	29	1	0	1 960
1 Non précisé	6	0	0	905	8 Lieu d'activité sportive	0	0	0	0
2 Cadres, techniciens, a.m.	14	0	0	1 840	9 En l'air, en hauteur - à l'exclusion des chantiers	0	0	0	0
3 Employés	89	4	0	4 803	10 Sous terre - à l'exclusion des chantiers	0	0	0	0
4 Apprentis	3	0	0	47	11 Sur l'eau - à l'exclusion des chantiers	0	0	0	0
5 Elèves	0	0	0	0	12 En milieu hyperbare - à l'exclusion des chantiers	0	0	0	0
6 Ouvriers non qualifiés	9	1	0	2 116	13 Autre ou sans information	32	2	1	4 032
7 Ouvriers qualifiés	52	3	1	4 918	14 Non codés	17	0	0	3 902
8 Divers	0	0	0	0	REPARTITION SUIVANT LA DEVIATION ⁽¹⁾				
9 Non codés	29	0	0	1 860	1 Problème électrique, explosion, feu	1	1	0	169
REPARTITION SUIVANT LA NATURE DES LÉSIONS					2 Débordement, renversement, fuite, etc.	0	0	0	0
1 Nature inconnue ou non précisée	8	0	0	2 827	3 éclatement, glissade, chute, etc. d'agent matériel	9	0	0	142
2 Blessures superficielles	14	1	0	573	4 Perte de contrôle	32	2	1	1 926
3 Plaies ouvertes	23	0	0	498	5 Glissade ou trébuchement avec chute	20	2	0	2 264
4 Autres plaies et blessures superficielles	6	0	0	122	6 Mouvement corps sans contrainte	47	1	0	2 005
5 Fractures fermées	7	0	1	799	7 Mouvement corps avec contrainte	43	2	0	4 176
6 Fractures ouvertes	1	1	0	135	8 Surprise, violence, agression, menace, etc.	3	0	0	350
7 Autres fractures osseuses	0	0	0	0	9 Autre ou sans information	8	0	0	1 555
8 Luxations et sub-luxations	2	1	0	31	Non codés	17	0	0	3 902
9 Entorses et foulures	15	0	0	1 565	REPARTITION SUIVANT L'AGENT MATERIEL DE LA DEVIATION ⁽¹⁾				
10 Autres luxations, entorses, foulures	0	0	0	0	1 Bâtiments, surfaces à niveau	18	1	0	850
11 Amputations traumatiques	0	0	0	0	2 Bâtiments, constructions, surfaces hauteur	14	1	0	2 634
12 Commotions et traumatismes internes	28	1	0	3 180	3 Bâtiments, constructions, surfaces profondeur	0	0	0	0
13 Traumatismes internes	58	3	0	3 454	4 Dispositifs de distribution de matière	0	0	0	0
14 Autres commotions, traumatismes internes	3	0	0	904	5 Moteurs, dispositifs transmis./stockage énergie	2	0	0	132
15 Brûlures (thermiques)	2	0	0	45	6 Outils à main non motorisés	9	0	0	155
16 Brûlures chimiques (corrosions)	0	0	0	0	7 Outils mécaniques tenus main	4	0	0	86
17 Gelures	0	0	0	0	8 Outils à main, sans précision sur motorisation	0	0	0	0
18 Autres brûlures et gelures	0	0	0	0	9 Machines, équipements portables ou mobiles	1	1	0	439
19 Empoisonnements aigus	0	0	0	0	10 Machines et équipements fixes	10	0	0	678
20 Infections aiguës	0	0	0	0	11 Dispositifs convoyage, transport, stockage	7	0	0	725
21 Autres empoisonnements, infections	0	0	0	0	12 Véhicules terrestres	2	1	0	250
22 Asphyxies	0	0	0	0	13 Autres véhicules de transport	0	0	0	0
23 Noyades et submersions non mortelles	0	0	0	0	14 Matériaux, objets, produits, bris, poussières, etc.	47	1	0	2 999
24 Autres noyades et asphyxies	0	0	0	0	15 Substances chimiques, explosives, radioactives...	0	0	0	0
25 Perte auditive aiguë	0	0	0	0	16 Dispositifs et équipements de sécurité	0	0	0	0
26 Effets de la pression (barotrauma)	0	0	0	0	17 Equipements bureau, sport, armes, domestiques...	10	0	0	231
27 Autres effets bruit, vibrations et pression	0	0	0	0	18 Organismes vivants et êtres humains	2	1	0	382
28 Chaleur et coups de soleil	0	0	0	0	19 Déchets en vrac	0	0	0	0
29 Effets des radiations (non thermiques)	0	0	0	0	20 Phénomènes physiques, éléments naturels	0	0	0	0
30 Effets du froid	0	0	0	0	99 Autre ou sans information	37	2	1	3 026
31 Autres effets t°, lumière, radiations	0	0	0	0	Non codés	17	0	0	3 902
32 Chocs suite à agressions et menaces	1	0	0	2	REPARTITION SUIVANT L'ACTIVITE PHYSIQUE SPECIFIQUE ⁽¹⁾				
33 Chocs traumatiques	23	1	0	1 681	1 Opération de machine	4	0	0	166
34 Autres chocs	2	0	0	167	2 Travail avec des outils à main	20	1	0	663
35 Blessures multiples	2	0	0	136	3 Conduite/présence moyen de transport-manutention...	4	1	0	258
36 Autres blessures déterminées non classées	7	0	0	370	4 Manipulation d'objets	45	1	0	3 454
REPARTITION SUIVANT LE SIEGE DES LÉSIONS					5 Transport manuel	40	1	0	3 303
1 Localisation de la blessure non déterminée	7	0	0	2 825	6 Mouvement	42	3	0	3 761
2 Tête, sans autre spécification	5	0	0	400	7 Présence	5	0	0	131
3 Cou, dont colonne vertébrale et vertèbres du cou	9	0	0	136	9 Autre ou sans information	3	1	1	851
4 Dos, dont colonne vertébrale et vertèbres du dos	60	2	0	5 485	Non codés	17	0	0	3 902
5 Torse et organes, sans autre spécification	4	0	1	41	REPARTITION SUIVANT LA MODALITE DE LA BLESSURE ⁽¹⁾				
6 Membres supérieurs, sans autre spécification	73	4	0	4 311	1 Contact courant électrique, t°, substance dangereuse	0	1	0	0
7 Membres inférieurs, sans autre spécification	28	1	0	1 734	2 Noyade, ensevelissement, enveloppement	0	0	0	0
8 Ensemble du corps et endroits multiples	13	1	0	1 258	3 Écrasement mouvement vertical ou horizontal	30	2	0	3 385
9 Autres parties du corps blessées	3	0	0	299	4 Heurt par objet en mouvement	11	1	1	399
					5 Contact agent matériel coupant, pointu, etc.	31	0	0	1 093
					6 Coincement, écrasement, etc.	9	0	0	498
					7 Contrainte du corps, contrainte psychique	78	4	0	6 441
					8 Morsure, coup de pied, etc.	1	0	0	34
					9 Autre ou sans information	3	0	0	737
					Non codés	17	0	0	3 902

(1) Nombre d'AT avec un 1er règlement en 2017 et ayant eu au moins 4 jours d'arrêt en 2017