

Code NAF : 2110Z

Fabrication de produits pharmaceutiques de base



En 2017, les changements de règles pour le calcul des effectifs et des heures travaillées induits par la mise en œuvre de la DSN créent une rupture dans les séries statistiques.

Synthèse 2017 et évolutions depuis 2013

	nombre	évolution 2017/2016	
Accidents de travail	110	3,8%	↗
Indice de fréquence	18,5	17,8%	↗
Accidents de trajet	16	23,1%	↗
Maladies professionnelles	20	100,0%	↗
Nombre de salariés	5 934	-11,9%	↘

Détail par risque

Accidents de travail	2013	2014	2015	2016	2017
Nombre d'Acc. de travail en 1er régl. :	73	95	86	106	110
Nombre de salariés	5 551	5 432	5 647	6 734	5 934
Nombre de nouvelles IP :	7	3	3	4	6
Nombre de décès :	1	1	0	1	0
Nombre de journées perdues :	3 810	3 992	5 734	7 513	8 049
Indice de fréquence :	13,2	17,5	15,2	15,7	18,5

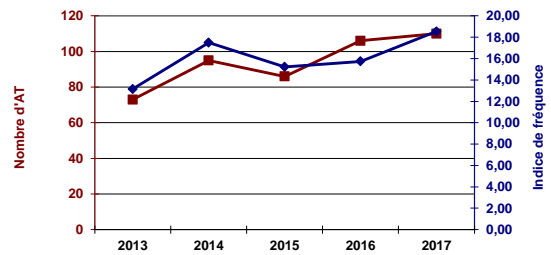
Accidents de trajet	2013	2014	2015	2016	2017
Nombre d' Acc. de trajet en 1er régl. :	15	15	21	13	16
Nombre de nouvelles IP :	2	3	1	6	0
Nombre de décès :	0	0	0	0	0
Nombre de journées perdues :	1 458	2 659	2 301	1 428	1 495

Maladies professionnelles	2013	2014	2015	2016	2017
Nombre de MP en 1er régl. :	8	14	9	10	20
Nombre de nouvelles IP :	1	13	4	6	6
Nombre de décès :	0	1	0	0	0
Nombre de journées perdues :	1 760	1 215	1 030	1 749	3 616

N.B. : Périmètre actuel des CTN.

Accidents du travail

Evolution du nombre et de la fréquence des accidents de travail

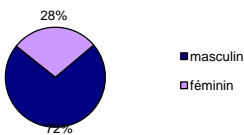


Principales maladies professionnelles

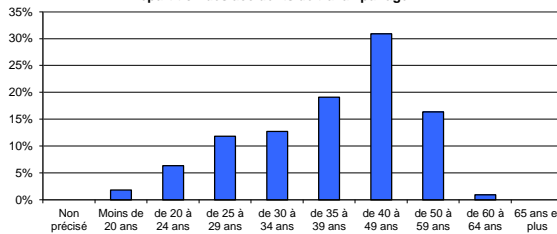
Code tableau	Libellé du tableau	Nb MP	%	Nb 2016
057A	Affections périarticulaires	16	80%	5
015T	lésions de la vessie	1	5%	0
030A	Aff./amiante	1	5%	3
065A	eczéma allergique	1	5%	0
097A	Aff. Rachis lombaire/vibrations	1	5%	0
	Autres MP	0	0%	2

Salariés concernés par les accidents du travail

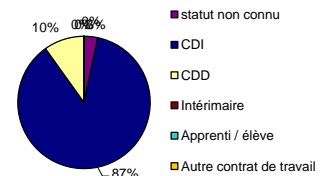
Répartition des accidents de travail par sexe



Répartition des accidents de travail par âge

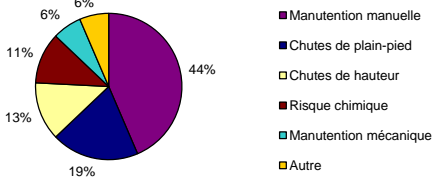


Répartition des AT suivant le statut professionnel de la victime



Circonstances des accidents du travail

Répartition des AT suivant le risque à l'origine de l'accident



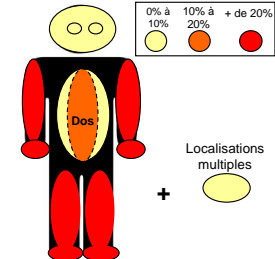
Répartition suivant le risque à l'origine de l'accident (ordre décroissant)

Risque	%
Maintenance manuelle	44%
Chutes de plain-pied	19%
Chutes de hauteur	13%
Risque chimique	11%
Maintenance mécanique	6%
Autre	6%

Lésions occasionnées par les accidents du travail

Répartition des AT selon le siège des lésions

Tête et cou, y compris yeux	9%
Membres supérieurs, y compris doigts et mains	35%
Torse et organes	2%
Dos	19%
Membres inférieurs	27%
Plusieurs endroits du corps affectés	4%
Inconnue ou non précisée	5%

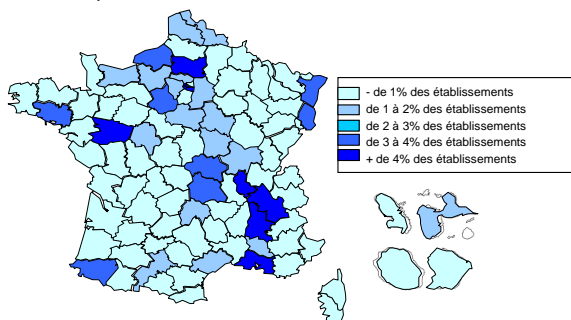


Répartition des AT selon la nature de lésion (ordre décroissant)

Nature de lésion	%
Traumatismes internes	29%
Nature inconnue ou non précisée	10%
Plaies ouvertes	10%
Entorses et foulures	10%
Blessures superficielles	7%
Autre	34%

Entreprises concernées

Répartition des établissements de ce code NAF sur le territoire



Répartition des accidents de travail et des effectifs salariés par taille d'établissement (en 2017)

