

Synthèse 2017 et évolutions depuis 2013

	nombre	évolution 2017/2016	
Accidents de travail	117	23,2%	↗
Indice de fréquence	3,2	13,8%	↗
Accidents de trajet	92	-12,4%	↘
Maladies professionnelles	4	-33,3%	↘
Nombre de salariés	36 709	8,2%	↗

Détail par risque

Accidents de travail	2013	2014	2015	2016	2017
Nombre d'Acc. de travail en 1er régl. :	119	98	112	95	117
Nombre de salariés	36 596	34 812	33 624	33 917	36 709
Nombre de nouvelles IP :	5	7	10	12	8
Nombre de décès :	0	0	1	0	0
Nombre de journées perdues :	7 875	8 087	8 780	8 405	6 917
Indice de fréquence :	3,3	2,8	3,3	2,8	3,2

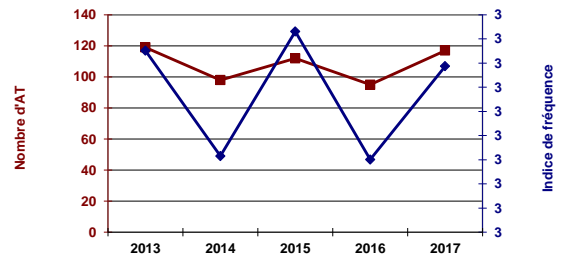
Accidents de trajet	2013	2014	2015	2016	2017
Nombre d'Acc. de trajet en 1er régl. :	103	84	110	105	92
Nombre de nouvelles IP :	14	13	3	14	10
Nombre de décès :	0	0	0	1	0
Nombre de journées perdues :	4 183	3 954	4 488	5 122	4 715

Maladies professionnelles	2013	2014	2015	2016	2017
Nombre de MP en 1er régl. :	8	8	8	6	4
Nombre de nouvelles IP :	9	1	3	4	4
Nombre de décès :	0	0	0	0	0
Nombre de journées perdues :	1 010	1 808	2 020	1 994	1 739

N.B. : Périmètre actuel des CTN.

Accidents du travail

Evolution du nombre et de la fréquence des accidents de travail

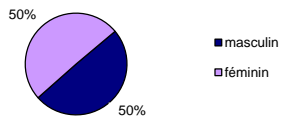


Principales maladies professionnelles

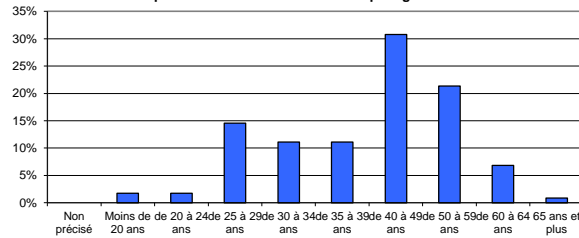
Code tableau	Libellé du tableau	Nb MP	%	Nb 2016
057A	Affections périarticulaires	2	50%	6
Alinéa 4	Alinéa 4	2	50%	0
001A	plomb	0	0%	0
002A	mercure	0	0%	0
003A	tétrachloréthane	0	0%	0
	Autres MP	0	0%	0

Salariés concernés par les accidents du travail

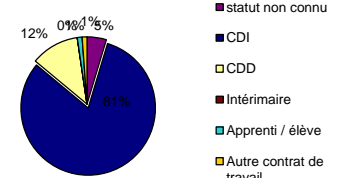
Répartition des accidents de travail par sexe



Répartition des accidents de travail par âge

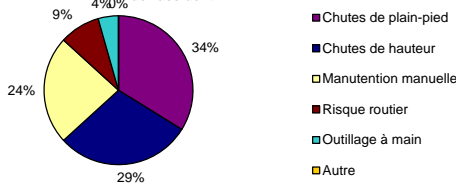


Répartition des AT suivant le statut professionnel de la victime



Circonstances des accidents du travail

Répartition des AT suivant le risque à l'origine de l'accident

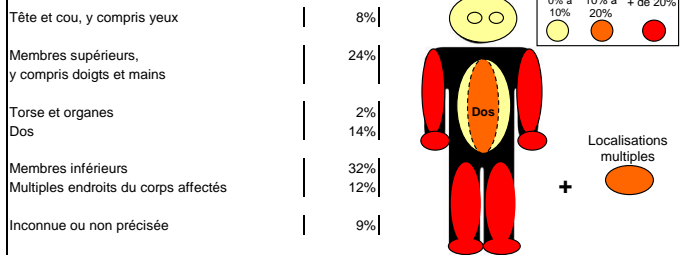


Répartition suivant le risque à l'origine de l'accident (ordre décroissant)

Risque	%
Chutes de plain-pied	34%
Chutes de hauteur	29%
Manutention manuelle	24%
Risque routier	9%
Outillage à main	4%
Autre	0%

Lésions occasionnées par les accidents du travail

Répartition des AT selon le siège des lésions

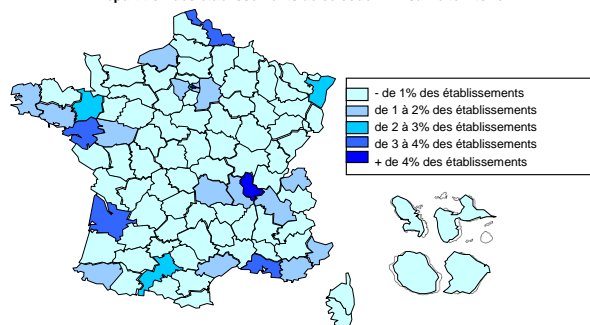


Répartition des AT selon la nature de lésion (ordre décroissant)

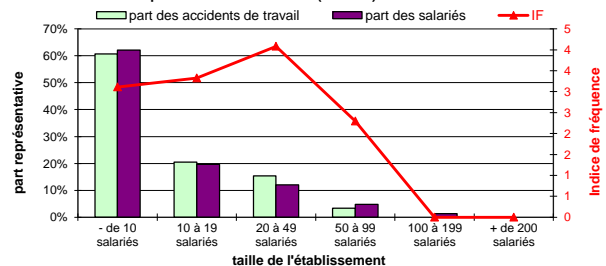
Nature de lésion	%
Entorses et foulures	21%
Traumatismes internes	16%
Chocs traumatiques	14%
Fractures fermées	11%
Commotions et traumatismes internes	9%
Autre	29%

Entreprises concernées

Répartition des établissements de ce code NAF sur le territoire



Répartition des accidents de travail et des effectifs salariés par taille d'établissement (en 2017)



Nombre de salariés :

36 709

Indice de fréquence :

3,2

Nombre d'accidents de travail en premier règlement :

117

Taux de fréquence :

1,9

dont avec au moins 4 jours d'arrêt :

103

Taux de gravité :

0,1

Nombre de nouvelles incapacités permanentes :

8

Indice de gravité :

1,3

Nombre de décès :

0

Nombre d'établissements :

10 969

Nombre de journées perdues :

6 917

REPARTITION SUIVANT L'AGE DE LA VICTIME				REPARTITION SUIVANT LE LIEU DE L'ACCIDENT <sup>(1)</sup>					
	Nombre d'AT en 1er régl.	Nombre de nouvelles IP	Nombre de décès	Nombre de journées perdues		Nombre d'AT en 1er régl.	Nombre de nouvelles IP	Nombre de décès	Nombre de journées perdues
1 Non précisé	0	0	0	0	1 Non précisé	5	0	0	451
2 Moins de 20 ans	2	0	0	60	2 lieu de travail habituel	34	3	0	2 161
3 de 20 à 24 ans	2	0	0	62	3 lieu de travail occasionnel	33	1	0	1 676
4 de 25 à 29 ans	17	1	0	321	4 lieu du repas	0	0	0	0
5 de 30 à 34 ans	13	1	0	737	7 au cours d'un déplacement pour l'employeur	14	1	0	1 298
6 de 35 à 39 ans	13	2	0	665	8 Non codés	17	3	0	1 331
7 de 40 à 49 ans	36	1	0	2 622	<b>REPARTITION SUIVANT LE TYPE DE LIEU DE L'ACCIDENT <sup>(1)</sup></b>				
8 de 50 à 59 ans	25	3	0	2 057	1 Site industriel	7	0	0	220
9 de 60 à 64 ans	8	0	0	336	2 Chantier, construction, carrière, mine à ciel ouvert	25	1	0	1 003
10 65 ans et plus	1	0	0	57	3 Lieu pour agriculture, élevage, pisciculture, zone forest.	1	0	0	7
<b>REPARTITION SUIVANT LE SEXE DE LA VICTIME</b>					4 Lieu d'activité tertiaire, bureau, divertissement, divers	24	2	0	1 926
1 masculin	58	4	0	3 265	5 Établissement de soins	1	0	0	24
2 féminin	59	4	0	3 652	6 Lieu public	12	0	0	892
<b>REPARTITION SUIVANT LA QUALIFICATION PROFESSIONNELLE</b>					7 Domicile	1	0	0	180
1 Non précisé	6	1	0	860	8 Lieu d'activité sportive	0	1	0	0
2 Cadres, techniciens, a.m.	27	4	0	1 318	9 En l'air, en hauteur - à l'exclusion des chantiers	0	0	0	0
3 Employés	36	0	0	1 794	10 Sous terre - à l'exclusion des chantiers	0	0	0	0
4 Apprentis	1	0	0	7	11 Sur l'eau - à l'exclusion des chantiers	0	0	0	0
5 Elèves	0	0	0	0	12 En milieu hyperbare - à l'exclusion des chantiers	0	0	0	0
6 Ouvriers non qualifiés	6	0	0	451	13 Autre ou sans information	15	1	0	1 334
7 Ouvriers qualifiés	16	0	0	1 156	14 Non codés	17	3	0	1 331
8 Divers	0	0	0	0	<b>REPARTITION SUIVANT LA DEVIATION <sup>(1)</sup></b>				
9 Non codés	25	3	0	1 331	1 Problème électrique, explosion, feu	0	0	0	0
<b>REPARTITION SUIVANT LA NATURE DES LESIONS</b>					2 Débordement, renversement, fuite, etc.	0	0	0	0
1 Nature inconnue ou non précisée	8	2	0	609	3 éclatement, glissade, chute, etc. d'agent matériel	3	0	0	109
2 Blessures superficielles	4	0	0	128	4 Perte de contrôle	12	1	0	610
3 Plaies ouvertes	2	0	0	77	5 Glissade ou trébuchement avec chute	38	1	0	3 317
4 Autres plaies et blessures superficielles	1	0	0	22	6 Mouvement corps sans contrainte	5	2	0	182
5 Fractures fermées	13	3	0	2 099	7 Mouvement corps avec contrainte	14	1	0	769
6 Fractures ouvertes	4	0	0	157	8 Surprise, violence, agression, menace, etc.	0	0	0	0
7 Autres fractures osseuses	1	0	0	249	9 Autre ou sans information	14	0	0	599
8 Luxations et sub-luxations	1	0	0	88	Non codés	17	3	0	1 331
9 Entorses et foulures	25	0	0	833	<b>REPARTITION SUIVANT L'AGENT MATERIEL DE LA DEVIATION <sup>(1)</sup></b>				
10 Autres luxations, entorses, foulures	2	0	0	114	1 Bâtiments, surfaces à niveau	31	1	0	1 706
11 Amputations traumatiques	0	0	0	0	2 Bâtiments, constructions, surfaces hauteur	17	0	0	1 345
12 Commotions et traumatismes internes	10	1	0	653	3 Bâtiments, constructions, surfaces profondeur	0	0	0	0
13 Traumatismes internes	19	1	0	458	4 Dispositifs de distribution de matière	0	0	0	0
14 Autres commotions, traumatismes internes	0	0	0	357	5 Moteurs, dispositifs transmis./stockage énergie	0	0	0	0
15 Brûlures (thermiques)	0	0	0	0	6 Outils à main non motorisés	3	0	0	91
16 Brûlures chimiques (corrosions)	0	0	0	0	7 Outils mécaniques tenus main	0	0	0	0
17 Gelures	0	0	0	0	8 Outils à main, sans précision sur motorisation	0	0	0	0
18 Autres brûlures et gelures	0	0	0	0	9 Machines, équipements portables ou mobiles	0	0	0	0
19 Empoisonnements aigus	0	0	0	0	10 Machines et équipements fixes	1	0	0	14
20 Infections aiguës	0	0	0	0	11 Dispositifs convoyage, transport, stockage	3	2	0	134
21 Autres empoisonnements, infections	0	0	0	0	12 Véhicules terrestres	7	0	0	491
22 Asphyxies	0	0	0	0	13 Autres véhicules de transport	0	0	0	0
23 Noyades et submersions non mortelles	0	0	0	0	14 Matériaux, objets, produits, bris, poussières, etc.	9	0	0	227
24 Autres noyades et asphyxies	0	0	0	0	15 Substances chimiques, explosives, radioactives...	0	0	0	0
25 Perte auditive aiguë	0	0	0	0	16 Dispositifs et équipements de sécurité	0	0	0	0
26 Effets de la pression (barotrauma)	0	0	0	0	17 Equipements bureau, sport, armes, domestiques...	0	1	0	8
27 Autres effets bruit, vibrations et pression	0	0	0	0	18 Organismes vivants et êtres humains	0	1	0	54
28 Chaleur et coups de soleil	0	0	0	0	19 Déchets en vrac	0	0	0	0
29 Effets des radiations (non thermiques)	0	0	0	0	20 Phénomènes physiques, éléments naturels	0	0	0	0
30 Effets du froid	0	0	0	0	99 Autre ou sans information	15	0	0	1 516
31 Autres effets t°, lumière, radiations	0	0	0	0	Non codés	17	3	0	1 331
32 Chocs suite à agressions et menaces	0	0	0	0	<b>REPARTITION SUIVANT L'ACTIVITE PHYSIQUE SPECIFIQUE <sup>(1)</sup></b>				
33 Chocs traumatiques	16	0	0	376	1 Opération de machine	0	0	0	0
34 Autres chocs	2	0	0	52	2 Travail avec des outils à main	6	0	0	176
35 Blessures multiples	6	0	0	290	3 Conduite/présence moyen de transport-manutention...	8	0	0	444
36 Autres blessures déterminées non classées	3	1	0	355	4 Manipulation d'objets	7	1	0	247
<b>REPARTITION SUIVANT LE SIEGE DES LESIONS</b>					5 Transport manuel	8	1	0	204
1 Localisation de la blessure non déterminée	8	1	0	493	6 Mouvement	46	3	0	4 110
2 Tête, sans autre spécification	4	0	0	76	7 Présence	4	0	0	109
3 Cou, dont colonne vertébrale et vertèbres du cou	5	0	0	132	9 Autre ou sans information	7	0	0	296
4 Dos, dont colonne vertébrale et vertèbres du dos	16	0	0	954	Non codés	17	3	0	1 331
5 Torse et organes, sans autre spécification	2	0	0	18	<b>REPARTITION SUIVANT LA MODALITE DE LA BLESSURE <sup>(1)</sup></b>				
6 Membres supérieurs, sans autre spécification	28	3	0	1 870	1 Contact courant électrique, t°, substance dangereuse	0	0	0	0
7 Membres inférieurs, sans autre spécification	38	1	0	2 244	2 Noyade, ensevelissement, enveloppement	0	0	0	0
8 Ensemble du corps et endroits multiples	14	3	0	785	3 Écrasement mouvement vertical ou horizontal	39	1	0	2 711
9 Autres parties du corps blessées	2	0	0	345	4 Heurt par objet en mouvement	11	0	0	592
					5 Contact agent matériel coupant, pointu, etc.	4	0	0	58
					6 Coincement, écrasement, etc.	1	1	0	124
					7 Contrainte du corps, contrainte psychique	23	3	0	1 817
					8 Morsure, coup de pied, etc.	0	0	0	0
					9 Autre ou sans information	8	0	0	284
					Non codés	17	3	0	1 331

(1) Nombre d'AT avec un 1er règlement en 2017 et ayant eu au moins 4 jours d'arrêt en 2017