

Code NAF : 4711A

Commerce de détail de produits surgelés



En 2017, les changements de règles pour le calcul des effectifs et des heures travaillées induits par la mise en œuvre de la DSN créent une rupture dans les séries statistiques.

Synthèse 2017 et évolutions depuis 2013

	nombre	évolution 2017/2016	
Accidents de travail	437	3,1%	↗
Indice de fréquence	45,1	5,2%	↗
Accidents de trajet	67	21,8%	↗
Maladies professionnelles	38	-11,6%	↘
Nombre de salariés	9 685	-2,0%	↘

Détail par risque

Accidents de travail	2013	2014	2015	2016	2017
Nombre d'Acc. de travail en 1er régl. :	470	483	492	424	437
Nombre de salariés	9 874	9 698	9 807	9 884	9 685
Nombre de nouvelles IP :	29	30	11	17	14
Nombre de décès :	1	1	0	0	0
Nombre de journées perdues :	31 546	31 372	30 933	32 559	31 488
Indice de fréquence :	47,6	49,8	50,2	42,9	45,1

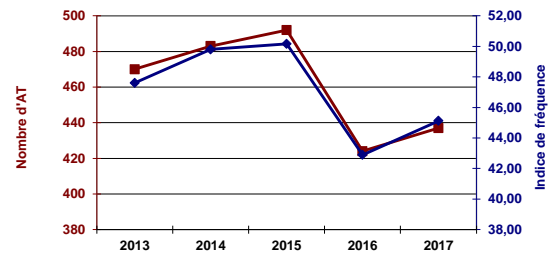
Accidents de trajet	2013	2014	2015	2016	2017
Nombre d' Acc. de trajet en 1er régl. :	77	63	65	55	67
Nombre de nouvelles IP :	5	0	7	7	6
Nombre de décès :	0	0	0	0	0
Nombre de journées perdues :	4 711	5 315	6 747	5 742	5 729

Maladies professionnelles	2013	2014	2015	2016	2017
Nombre de MP en 1er régl. :	18	35	44	43	38
Nombre de nouvelles IP :	6	10	17	24	20
Nombre de décès :	0	0	0	0	0
Nombre de journées perdues :	4 941	7 450	7 671	5 959	7 617

N.B. : Périmètre actuel des CTN.

Accidents du travail

Evolution du nombre et de la fréquence des accidents de travail

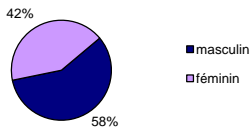


Principales maladies professionnelles

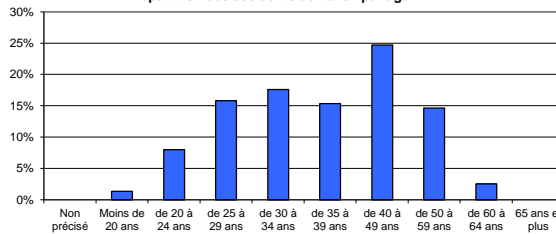
Code tableau	Libellé du tableau	Nb MP	%	Nb 2016
057A	Affections périarticulaires	33	87%	42
098A	Aff. Rachis lombaire/manutention charges lourdes	3	8%	0
079A	Lésions chr. du ménisque	1	3%	0
Autres	Alinéa 4	1	3%	0
001A	plomb	0	0%	0
	Autres MP	0	0%	1

Salariés concernés par les accidents du travail

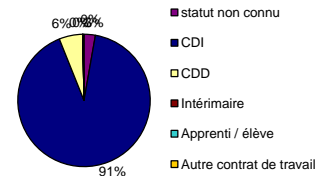
Répartition des accidents de travail par sexe



Répartition des accidents de travail par âge

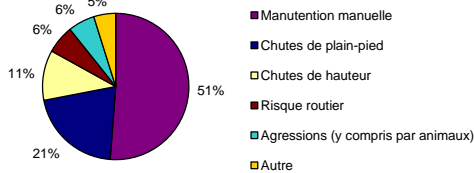


Répartition des AT suivant le statut professionnel de la victime



Circonstances des accidents du travail

Répartition des AT suivant le risque à l'origine de l'accident



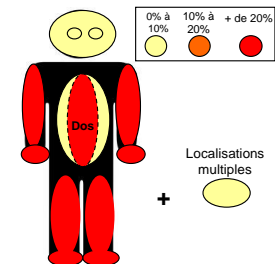
Répartition suivant le risque à l'origine de l'accident (ordre décroissant)

Risque	%
Manutention manuelle	51%
Chutes de plain-pied	21%
Chutes de hauteur	11%
Risque routier	6%
Agressions (y compris par animaux)	6%
Autre	5%

Lésions occasionnées par les accidents du travail

Répartition des AT selon le siège des lésions

Tête et cou, y compris yeux	4%
Membres supérieurs, y compris doigts et mains	24%
Torse et organes	3%
Dos	30%
Membres inférieurs	25%
Multiple endroits du corps affectés	6%
Inconnue ou non précisée	7%

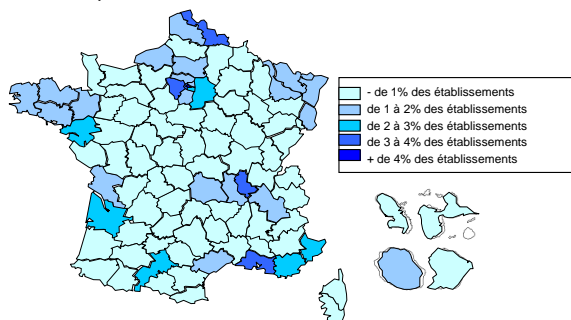


Répartition des AT selon la nature de lésion (ordre décroissant)

Nature de lésion	%
Traumatismes internes	30%
Entorses et foulures	16%
Commotions et traumatismes internes	13%
Chocs traumatiques	8%
Blessures superficielles	6%
Autre	27%

Entreprises concernées

Répartition des établissements de ce code NAF sur le territoire



Répartition des accidents de travail et des effectifs salariés par taille d'établissement (en 2017)

